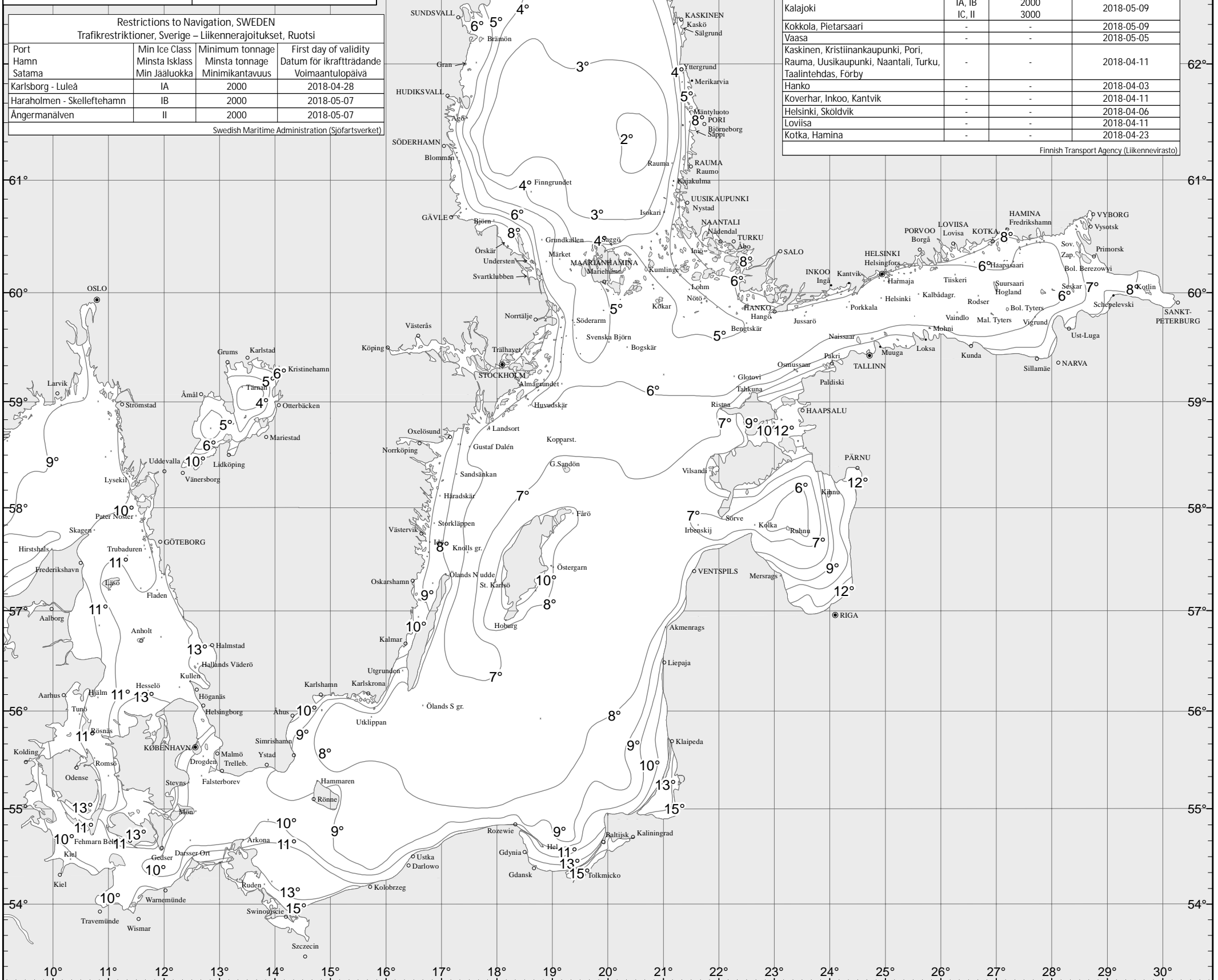


Ice type Istyp Jäätyyppi	Concentration Koncentration Peittävyys	Symbols Symboler Merkinnät
Ice free Isfritt Jäätön	-	Jammed brash barrier Stampisvall Sohjovyö
New ice (< 5 cm) Nyis (< 5 cm) Uusi jää (< 5 cm)	7 - 10/10	Rafted ice Hopskjuten is Paallekkain ajautunut jää
Nilas, grey ice (5-15 cm) Tunn jänn is (5-15 cm) Ohut tasainen jää (5-15 cm)	9 - 10/10	Ridged or hummocked ice Vallar eller upptornad is Ahtaunut tai röykkiöitynyt jää
Fast ice Fastis Kiintojää	10/10	Strips and patches Strängar av drivis Ajojanauhoja
Rotten fast ice Rutten fastis Hauras kiintojää	-	Floebit, floeberg Isbumling Ahtoja - tai röykkiölautta
Open water Oppet vatten Avovesi	< 1/10	Fracture Spricka Repeämä
Very open ice Mycket spridd drivis Hyvin harva ajojää	1 - 3/10	Fracture zone Område med sprickor Repeämävyöhyke
Open ice Spridd drivis Harva ajojää	4 - 6/10	Estimated ice edge Uppskattad iskant Arvioitu jään reuna
Close ice Tät drivis Tihea ajojää	7 - 8/10	Icebreaker (* coordinating) Isbrytare (* koordinerande) Jäänmurtaja (* koordinaattori)
Very close ice Mycket tät drivis Hyvin tihea ajojää	9 - 9+10	Water temperature isotherm (°C) Vattentemperaturisoterm (°C) Veden lämpötilan tasa-arvokäyrä (°C)
Consolidated ice Sammanfrusen drivis Yhteenäytynyt ajojää	10/10	Mean water temperature Ytvattnets medeltemperatur Meriveden pintalämpötilan keskiarvo (1971 - 2000)
Ice thickness (cm) Istjocklek (cm) Jään paksuus (cm)		

Port Hamn Satama	Min Ice Class Minsta Isklass Min Jäaluokka	Minimum tonnage Minsta tonnage Minimikantavuus	First day of validity Datum för ikraftträdande Voimaantulopäivä
Karlsborg - Luleå	IA	2000	2018-04-28
Haraholmen - Skelleftehamn	IB	2000	2018-05-07
Ångermanälven	II	2000	2018-05-07

Port Hamn Satama	Ice Class Isklass Jäaluokka	Minimum tonnage Minsta tonnage Minimikantavuus	First day of validity Datum för ikraftträdande Voimaantulopäivä
Tornio, Kemi, Oulu	IA	2000	2018-05-07
Raahе	IA, IB	2000	2018-05-09
Kalajoki	IA, IB IC, II	2000 3000	2018-05-09
Kokkola, Pietarsaari	-	-	2018-05-09
Vaasa	-	-	2018-05-05
Kaskinen, Kristiinankaupunki, Pori, Rauma, Uusikaupunki, Naantali, Turku, Taalintehdas, Förby	-	-	2018-04-11
Hanko	-	-	2018-04-03
Koverhar, Inkoo, Kantvik	-	-	2018-04-11
Helsinki, Skoldvik	-	-	2018-04-06
Loviisa	-	-	2018-04-11
Kotka, Hamina	-	-	2018-04-23

Port Hamn Satama	Ice Class Isklass Jäaluokka	Minimum tonnage Minsta tonnage Minimikantavuus	First day of validity Datum för ikraftträdande Voimaantulopäivä
Karlsborg - Luleå	IA	2000	2018-04-28
Haraholmen - Skelleftehamn	IB	2000	2018-05-07
Ångermanälven	II	2000	2018-05-07



Vessels bound for Gulf of Bothnia ports in which traffic restrictions apply shall, when passing the latitude 60°00'N report their nationality, name, port of destination, ETA and speed to ICE INFO on VHF channel 78. This report can also be given directly by phone +46 31 699 100.

Vessels bound for ports in the Bay of Bothnia shall report to Bothnia VTS on VHF channel 67 20 NM before Nordvalen lighthouse.

Fartyg destinerade till hamnar med trafikrestriktion i Bottniska viken ska, vid passage av latituden 60°00'N, rapportera enligt instruktionerna för vintersjöfarten till ICE INFO på VHF-kanal 78 eller per telefon +46 31 699 100.

Fartyg destinerade till hamnar i Bottenviken ska 20 nautiska mil före Nordvalen rapportera till Bothnia VTS på VHF-kanal 67.

Aluksen, joka on matkalla Pohjanlahden satamaan, jossa on voimassa liikennerajoitukset, on ylittäessään leveysasteen 60°00'N tehtävä talviliikenneohjeen mukainen ilmoitus ICE INFO:lle VHF-kanavalla 78 tai puhelimitse +46 31 699 100.

Aluksen, joka on matkalla Perämeren satamaan, on 20 mpk ennen Nordvalenin majakkaa ilmoitettava Bothnia VTS:lle VHF-kanavalla 67.

# RESTRICTIONS TO NAVIGATION – TRAFIKRESTRIKTIONER – LIIKENNERAJOITUKSET

FINLAND – FINLAND – SUOMI			
Port Hamn Satama	Ice class Isklass Jääluokka	Deadweight Dödvikt Kantavuus	First day of validity Datum för ikraftträdande Voimaantulopäivä
Tornio, Kemi, Oulu	IA	2000	7.5.2018
Raahe	IA, IB	2000	9.5.2018
Kalajoki	IA, IB IC, II	2000 3000	9.5.2018
Kokkola, Pietarsaari	-	-	9.5.2018
Vaasa	-	-	5.5.2018
Kaskinen, Kristiinankaupunki, Pori, Rauma, Uusikaupunki, Naantali, Turku, Taalintehdas, Förby	-	-	11.4.2018
Hanko	-	-	3.4.2018
Koverhar, Inkoo, Kantvik	-	-	11.4.2018
Helsinki, Sköldvik	-	-	6.4.2018
Loviisa	-	-	11.4.2018
Kotka, Hamina	-	-	23.4.2018
Saimaan kanava on suljettu liikenteeltä 1. tammikuuta 2018 alkaen. Saima kanal är stängd för trafik fr.o.m. den 1 januari 2018. The Saimaa Canal was closed for traffic from 1 <sup>st</sup> of January 2018.			

SWEDEN – SVERIGE – RUOTSI			
Port Hamn Satama	Ice class Isklass Jääluokka	Deadweight Dödvikt Kantavuus	First day of validity Datum för ikraftträdande Voimaantulopäivä
Karlsborg, Luleå	IA	2000	28.4.2018
Haraholmen, Skelleftehamn	IA, IB	2000	7.5.2018
Holmsund	-	-	29.4.2018
Rundvik, Örnsköldsvik	-	-	23.4.2018
Husum	-	-	19.4.2018
Ångermanälven	I, II	2000	7.5.2018
Härnösand, Söråker, Sundsvall, Stocka, Hudiksvall, Iggesund, Söderhamn, Orrskär, Norrsundet, Gävle, Skutskär	-	-	19.4.2018
Hargshamn, Hallstavik	-	-	9.4.2018
Grisslehamn	-	-	4.4.2018
Mälaren	-	-	19.4.2018
Vänern, Trollhättekanal	-	-	12.4.2018
Göta älv	-	-	16.3.2018
Kappelskär, Stockholm, Nynäshamn, Södertälje, Oxelösund, Norrköping, Västervik, Oskarshamn, Mönsterås, Kalmar, Bergkvara, Degerhamn	-	-	4.4.2018

DENMARK – DANMARK – TANSKA			
-	-	-	-

RUSSIA – RYSSLAND – VENÄJÄ		
Port Hamn Satama	Restriction Restriktion Rajoitus	First day of validity Datum för ikraftträdande Voimaantulopäivä
Vyborg	-	25.4.2018
Vysotsk	-	24.4.2018
Primorsk	-	25.4.2018
Saint-Petersburg	-	24.4.2018
Ust'-Luga	-	24.4.2018

ESTONIA – ESTLAND – VIRO			
Port Hamn Satama	Min engine power Minimimaskineffekt Vähimmäiskoneteho	Ice class Isklass Jääluokka	First day of validity Datum för ikraftträdande Voimaantulopäivä
Pärnu	-	-	10.4.2018
Sillamäe	-	-	10.4.2018

LATVIA – LETTLAND – LATVIA		
Port Hamn Satama	Restriction Restriktion Rajoitus	First day of validity Datum för ikraftträdande Voimaantulopäivä
Riga	-	4.4.2018

LITHUANIA – LITAUEN – LIETTUA		
-	-	-

POLAND – POLEN – PUOLA			
Port Hamn Satama	Min. engine power Min. maskineffekt Vähimmäiskoneteho	Ice class Isklass Jääluokka	First day of validity Datum för ikraftträdande Voimaantulopäivä
Swinoujscie-Szczecin	-	-	13.3.2018

GERMANY – DANMARK – SAKSA			
Port Hamn Satama	Min. engine power Min. maskineffekt Vähimmäiskoneteho	Ice class Isklass Jääluokka	First day of validity Datum för ikraftträdande Voimaantulopäivä
Northern and eastern approach to Stralsund, ports in the Greifswalder Bodden, fairway "Osttief", Peenestrom	-	-	20.3.2018
Kleines Haff	-	-	26.3.2018

Vessels bound for Gulf of Bothnia ports in which traffic restrictions apply shall, when passing the latitude 60°00'N, report their nationality, name, port of destination, ETA and speed to ICE INFO on VHF channel 78. This report can also be given directly by phone +46 31 699 100.	Fartyg destinerade till hamnar med trafikrestriktion i Bottniska viken ska, vid passage av latituden 60°00'N, rapportera enligt instruktionerna för vintersjöfarten till ICE INFO på VHF-kanal 78 eller per telefon +46 31 699 100.	Aluksen, joka on matkalla Pohjanlahden satamaan, jossa on voimassa liikennerajoitus, on ylittäessään leveysasteen 60°00'N tehtävä talviliikenneohjeen mukainen ilmoitus ICE INFO:lle VHF-kanavalla 78 tai puhelimitse +46 31 699 100.
Vessels bound for ports in the Bay of Bothnia shall report to Bothnia VTS on VHF channel 67 20 NM before Nordvalen lighthouse.	Fartyg destinerade till hamnar i Bottenviken ska 20 nautiska mil före Nordvalen rapportera till Bothnia VTS på VHF-kanal 67.	Aluksen, joka on matkalla Perämeren satamaan, on 20 mpk ennen Nordvalenin majakkaa ilmoittauduttava Bothnia VTS:lle VHF-kanavalla 67.