

**C** = Jään kokonaiskonsentraatio (I/100)  
 Total ice concentration (I/100)  
 symboli cm symboli J m

**CaCbCc** = Osittaiskonsentraatio (I/100)  
 Partial concentration (I/100)

**SaSbSc** = Jään paksuus  
 Ice thickness

**FaFbFc** = Jään muoto/Luottojen koko  
 Form of ice/Floesize

**S** = Jään kokonaispaksuus (I/100)  
 Total ice thickness (I/100)

**SaCbCc** = Osittaispaksuus (I/100)  
 Partial ice thickness (I/100)

**FaFbFc** = Jään muoto/Luottojen koko  
 Form of ice/Floesize

**S** = Jään kokonaispaksuus (I/100)  
 Total ice thickness (I/100)

**SaCbCc** = Osittaispaksuus (I/100)  
 Partial ice thickness (I/100)

**FaFbFc** = Jään muoto/Luottojen koko  
 Form of ice/Floesize

Koordinatit/öjämattaj  
 Koordineringe sbyrtare  
 Coordinating icebeaker

**Yhteisjäätynyt tai yhteisjäätymättömät**  
 Consolidated or compact ice (I/100)  
 Sammanfrossen eller kompakt drivis

**Hyvin tiheä ajaja**  
 Very close ice (I-94/10)  
 Mycket tät drivis

**Avovesi**  
 Open water  
 Öppet vatten

**Abtantumat tai rökkiötynyt jäi**  
 Ridged or hummocked ice (=abtautumat/rocks)  
 Vallar och opperemat is (=isvallat/taut.m.)

**Päällekkäin ajatunut jäi**  
 Ruffed ice (=concentr.)  
 Höpklättnes is

**Uusi jäi**  
 New ice  
 Nys

**Tiheä ajaja**  
 Close ice (I-34/10)  
 Tät drivis

**Tasainen jäi**  
 Level ice  
 Jäms is

**Harva ajaja**  
 Open ice (44-61/10)  
 Spridd drivis

**Kinogää**  
 Fast ice  
 Fastis

**Hyvin harva ajaja**  
 Very open ice (11-31/10)  
 Mycket spridd drivis

**Haara kiintöjä**  
 Rotten fast ice  
 Rotten fastis

**Jään reuna tai jään raja**  
 Ice edge or ice boundary  
 Iskant eller ryggnas

**Sohjovyo**  
 Window  
 Stampall

**Arvioitu jään reuna tai jään raja**  
 Estimated ice edge or boundary  
 Uppskattad ryggnas eller iskant

**Halkama**  
 Fracture  
 Spricka

**Veden lämpötilan taso-erokkyty**  
 Water temperature isotherm, °C  
 Vattentemperatur isotherm, °C

**Haurasta jäätä**  
 Rotten ice =  
 Rotten is

**Mittauksen jään paksuus**  
 Thickness measured in cm  
 Uppmättat isjocklek i cm

**Röykkiötama**  
 Floe  
 Isbunling

Aluksen, joka on matkalla suomalaisen tai ruotsalaisen Merenkurkun tai Perämeren satamaan, jossa on voimassa liikennörajoitus, on 20 mpk ennen Nordvalenin määkkää tehtävä talviliikenneohjeen mukainen ilmoitus Bothnia VTS:lle VHF-kanavalla 67.

Fartyg destinerade till finska eller svenska hamnar med trafikrestriktion i Kravken och Botternviken ska, 20 nautiska mil före Nordvalens fyr, rapportera enligt instruktionerna för vintersjöfarten till Bothnia VTS på VHF-kanal 67.

Vessels bound for Finnish or Swedish ports with traffic restrictions in the Quark or the Bay of Bothnia shall, 20 nautical miles before Nordvalen Lighthouse, report in accordance with the instructions for winter navigation to Bothnia VTS on VHF channel 67.

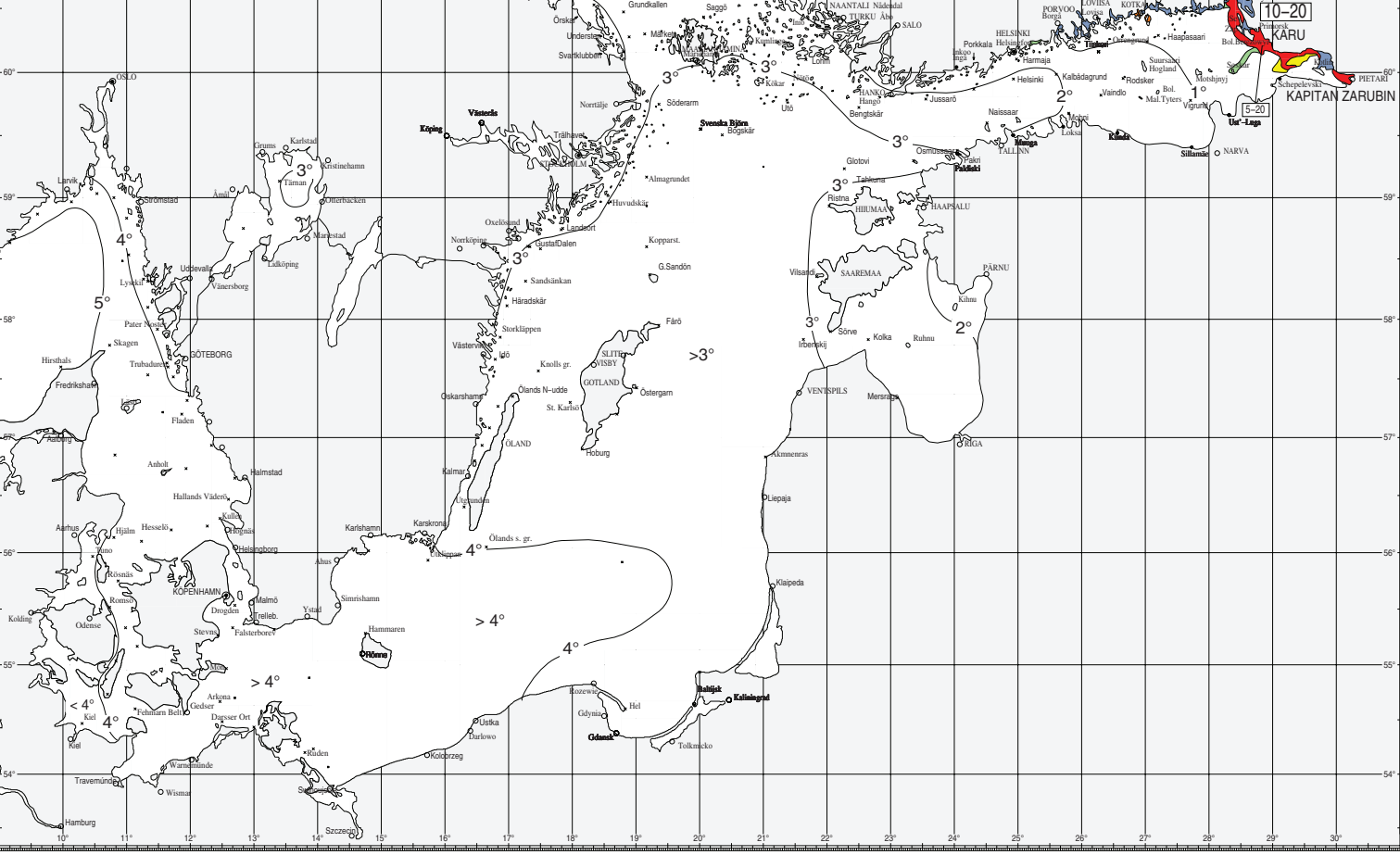
Aluksen, joka on matkalla Pohjanlahden satamaan, jossa on voimassa liikennörajoitus, on sivuttaessaan Svenska Björnin tehtävä talviliikenneohjeen mukainen ilmoitus ICE INFO:lle VHF-kanavalla 84 tai puhelimitse +46 31 699 100.

Fartyg destinerade till hamnar med trafikrestriktion i Bottniska viken ska, vid passage av Svenska Björn, rapportera enligt instruktionerna för vintersjöfarten till ICE INFO på VHF-kanal 84 eller per telefon +46 31 699 100.

Vessels bound for Gulf of Bothnia ports in which traffic restrictions apply shall, when passing Svenska Björn, report their nationality, name, port of destination, ETA and speed to ICE INFO on VHF channel 84. This report can also be given directly by phone +46 31 699 100.

SUOMI LIKENNERAJOTUKSET	FINLAND TRAFIKBEGRÄNSNINGAR	FINLAND RESTRICTIONS TO NAVIGATION
Satama Hamn Harbour	Jääluokka Isklass Ice Class	Minimikantavuus Minimidräktighet Minimum tonnage
Tomio, Kemi, Oulu	IA	2000
Raahen	IA, IB IC, II	2000 3000
Rahja, Kokkola, Pietarsaari, Vaasa	I, II	2000
Kaskinen	-	-
Loivisa, Kotka ja Hamina	-	-
		Voimaantulopäivä Datum för kraftträdande First day of validity
		31.01.2015
		23.03.2015
		23.03.2015
		18.03.2015
		23.03.2015

Saimaan kanava on suljettu liikenteeltä 25. tammikuuta.  
 Saima kanal har stängts för trafik den 25 januari.  
 The Saimaa Canal has been closed for traffic on 25th of January.



# LIKENNERAJOTUKSET – TRAFIKRESTRIKTIONER – RESTRICTIONS TO NAVIGATION

SUOMI – FINLAND – FINLAND			
Satama Hamn Harbour	Jääluokka Isklass Ice Class	Minimi kantavuus Minimidrättighet Minimum tonnage	Voimaantulopäivä Datum för ikraftträdande First day of validity
Tornio, Kemi, Oulu	IA	2000	31.1.2015
Raahe	IA, IB IC, II	2000 3000	23.3.2015
Rahja, Kokkola, Pietarsaari, Vaasa	I, II	2000	23.3.2015
Kaskinen	-	-	18.3.2015
Loviisa, Kotka, Hamina	-	-	23.3.2015
Saimaan kanava on suljettu liikenteeltä tammikuun 25. päivänä. Saima kanal har stängts för trafik den 25 januari. The Saimaa Canal has been closed for traffic on 25th of January.			

RUOTSI – SVERIGE – SWEDEN			
Satama Hamn Harbour	Minimi kantavuus Minimidrättighet Minimum tonnage	Jääluokka Isklass Ice Class	Voimaantulopäivä Datum för ikraftträdande First day of validity
Karlsborg	2000	IA	31.1.2015
Luleå	2000	IB	9.3.2015
Haraholmen	2000	II	24.3.2015
Skelleftehamn	-	-	24.3.2015
Ångermanälven (northern part)	2000	I	29.12.2014
Ångermanälven (southern part)	-	-	16.3.2015

VENÄJÄ – RYSSLAND – RUSSIA			
From 4 <sup>th</sup> of February, only vessels with ice class are assisted to Vyborg.			
From 26 <sup>th</sup> of January, tugs and tow boat-barges will not be assisted to Vysotks. Vessels without ice class may navigate with icebreaker assistance only.			
From 23 <sup>th</sup> of March, no restrictions to Primorsk.			
From 16 <sup>th</sup> of March, tugs and tow boat-barges are not assisted to St.Petersburg.			

Aluksen, joka on matkalla suomalaisen tai ruotsalaiseen Merenkurkun tai Perämeren satamaan, jossa on voimassa liikennerajoitus, on 20 mpk ennen Nordvalenin majakkaa tehtävä talviliikenneohjeen mukainen ilmoitus Bothnia VTS:lle VHF-kanavalla 67.
Fartyg destinerade till finska eller svenska hamnar med trafikrestriktion i Kvarken och Bottenviken ska, 20 nautiska mil före Nordvalens fyr, rapportera enligt instruktionerna för vintersjöfarten till Bothnia VTS på VHF-kanal 67.
Vessels bound for Finnish or Swedish ports with traffic restrictions in the Quark or the Bay of Bothnia shall, 20 nautical miles before Nordvalen Lighthouse, report in accordance with the instructions for winter navigation to Bothnia VTS on VHF channel 67.

VIRO – ESTLAND – ESTONIA			
Satama Hamn Harbour	Minimi koneheho Minimi maskineffekt Minimum engine power	Jääluokka Isklass Ice Class (Lloyd's)	Voimaantulopäivä Datum för ikraftträdande First day of validity
Pärnu	-	-	17.3.2015

PUOLA – POLEN – POLAND			
Satama Hamn Harbour	Minimi koneheho Minimi maskineffekt Minimum engine power	Jääluokka Isklass Ice Class	Voimaantulopäivä Datum för ikraftträdande First day of validity

SAKSA – TYSKLAND – GERMANY			
Satama Hamn Harbour	Minimi koneheho Minimi maskineffekt Minimum engine power	Jääluokka Isklass Ice Class	Voimaantulopäivä Datum för ikraftträdande First day of validity

LATVIA – LETTLAND – LATVIA			
Satama Hamn Harbour	Minimi koneheho Minimi maskineffekt Minimum engine power	Jääluokka Isklass Ice Class (Lloyd's)	Voimaantulopäivä Datum för ikraftträdande First day of validity

Aluksen, joka on matkalla Pohjanlahden satamaan, jossa on voimassa liikennerajoitus, on sivuuttaessaan Svenska Björnin tehtävä talviliikenneohjeen mukainen ilmoitus ICE INFO:lle VHF-kanavalla 84 tai puhelimitse +46 31 699 100.
Fartyg destinerade till hamnar med trafikrestriktion i Bottniska viken ska, vid passage av Svenska Björn, rapportera enligt instruktionerna för vintersjöfarten till ICE INFO på VHF-kanal 84 eller per telefon +46 31 699 100.
Vessels bound for Gulf of Bothnia ports in which traffic restrictions apply shall, when passing Svenska Björn, report their nationality, name, port of destination, ETA and speed to ICE INFO on VHF channel 84. This report can also be given directly by phone +46 31 699 100.