

C =	Jään kokonaiskonsentraatio (I/I0)	symboli	cm	symboli	ft
	Total ice concentration (I/I0)				m
CaCbCc =	Osittaiskonsentraatio (I/I0)	0 -	0 < 3		
	Partial concentration (I/I0)	1	new ice	1	< 2
		2	< 10	2	2 - 10
		3	10 - 30	3	20 - 100
		4	10 - 15	4	100 - 500
		5	15 - 30	5	500 - 2000
		6	30 - 200	6	2000 - 10000
		7	30 - 70	7	> 10000
		8	30 - 50	8	Fast ice
		9	50 - 70	9	No! Determined or unknown
		1.70	120		

paikunin jää (a) grövsta isen (a) thickest ice (a)
 osaksi paikunin jää (b) nästgrövsta isen (b) second thickest ice (b)
 kokonaisuksena paikunin jää (c) tredje grövsta isen (c) third thickest ice (c)

Koordinattori: Jäämurtaja
 Koordinerande isbrytare
 Coordinating icebreaker

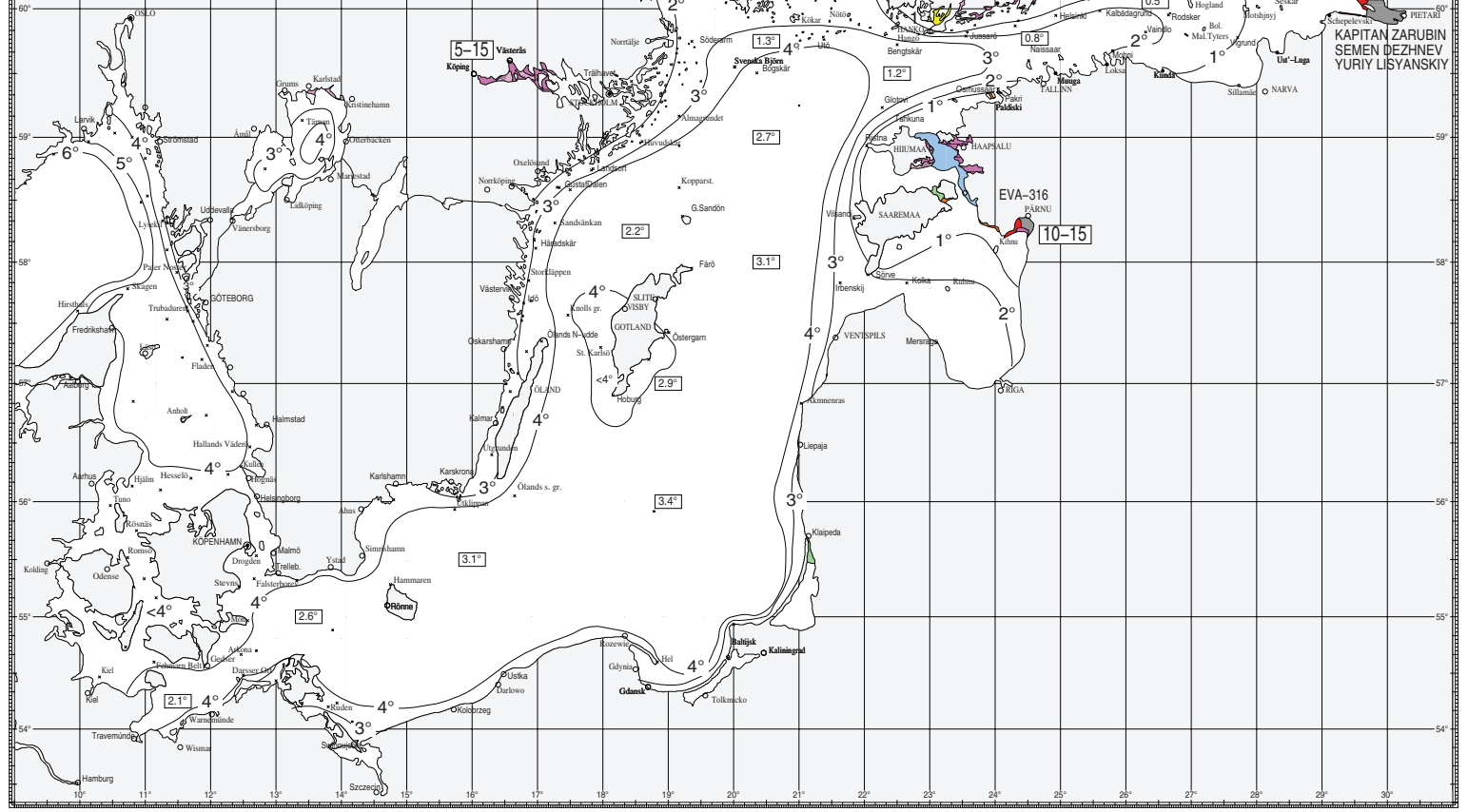
	Yhteisjäätynyt tai yhteisjäätymättömät Consolidated or compact ice (I/I0) Sammanfrusen eller kompakt drivis		Avovesi <I/0 Open water Öppet vatten
	Hyvin tiheä ajaja Very close ice (9 - 9a/10) Mycket tät drivis		Uusi jää New ice Nyttis
	Ahtaanmurturi tai ahtaanmurtamattomat Räddare och räddningsis (F=ahantamattomat) Väljar och räddningsis (F=avahantamatt.)		Tasainen jää Level ice Jätin is
	Päällekkäin ajantunut jää Raffed ice (C=concent.) Höpskjuten is		Kinajää Fast ice Fastis
	Tiheä ajaja Close ice (7-8/10) Tät drivis		Haaras kintojää Rotten fast ice Rotten fastis
	Harva ajaja Open ice (4-6/10) Spridd drivis		Sohjovyo Window Stampväll
	Hyvin harva ajaja Very open ice (1-3/10) Mycket spridd drivis		Halkama Fracture Spelcka
	Jään reuna tai jään raja Ice edge or ice boundary Iskant eller isgräns		Haarasta jää Rotten ice Rotten is
	Arvioitu jään reuna tai jään raja Estimated ice edge or boundary Uppskattad isgräns eller iskant		Röykkiölanta Floeht Isömling
	Veden lämpötilan taso-erokäyttö Watertemperature isotherm, °C Vatertemperatur isotherm, °C		
	Mittattu jään paksuus Thickness measured in cm Uppmättad isjäcklek i cm		

SUOMI LIKENNERAJOTUKSET	FINLAND TRAFIKBEGRÄNSNINGAR	FINLAND RESTRICTIONS TO NAVIGATION
Satama Hamn Harbour	Jääluokka Ice Class	Minimikantavuus Minimum tonnage
		Voimaantulopäivä Datum för ikraftträdande
Tomio, Kemi, Oulu	IA	2000
Raahen, Raahen, Kokkola, Pietarsaari, Vaasa	IA, IB	2000
Kaskinen	I, II	2000
Lovisa, Kotka ja Hamina	I, II	2000

Saimaan kanava on suljettu liikenteeltä 25. tammikuuta.
 Saima kanal har stängts för trafik den 25 januari.
 The Saima Canal has been closed for traffic on 25th of January.

Aluksen, joka on matkalla suomalaisen tai ruotsalaisen Merenkurkun tai Perämeren satamaan, jossa on voimassa liikennerajoitus, on 20 mpk ennen Nordvätern majakkaa tehtävä talviliikenneohjeen mukainen ilmoitus Bohnia VTS:lle VHF-kanavalla 67.
 Fartyg destinerade till finska eller svenska hamnar med trafikrestriktion i Kvarnen och Bottenviken ska, 20 nautiska mil före Nordvätern fyr, rapportera enligt instruktionerna för vintersjöfarten till Bohnia VTS på VHF-kanal 67.
 Vessels bound for Finnish or Swedish ports with traffic restrictions in the Quark or the Bay of Bothnia shall, 20 nautical miles before Nordvätern Lighthouse, report in accordance with the instructions for winter navigation to Bohnia VTS on VHF channel 67.

Aluksen, joka on matkalla Pohjanlahden satamaan, jossa on voimassa liikennerajoitus, on sivuttaessaan Svenska Björnin tehtävä talviliikenneohjeen mukainen ilmoitus ICE INFO:lle VHF-kanavalla 84 tai puhelimitse +46 31 699 100.
 Fartyg destinerade till hamnar med trafikrestriktion i Bohnia viken ska, vid passage av Svenska Björn, rapportera enligt instruktionerna för vintersjöfarten till ICE INFO på VHF-kanal 84 eller per telefon +46 31 699 100.
 Vessels bound for Gulf of Bothnia ports in which traffic restrictions apply shall, when passing Svenska Björn, report their nationality, name, port of destination, ETA and speed to ICE INFO on VHF channel 84. This report can also be given directly by phone +46 31 699 100.



LIKENNERAJOKSET – TRAFIKRESTRIKTIONER – RESTRICTIONS TO NAVIGATION

SUOMI – FINLAND – FINLAND			
Satama Hamn Harbour	Jääluokka Isklass Ice Class	Minimi kantavuus Minimidrätighet Minimum tonnage	Voimaantulopäivä Datum för ikraftträdande First day of validity
Tornio, Kemi, Oulu	IA	2000	31.1.2015
Raahe, Raaja, Kokkola, Pietarsaari, Vaasa	IA, IB	2000	19.1.2015
Kaskinen	I, II	2000	19.1.2015
Loviisa, Kotka, Hamina	I, II	2000	14.1.2015
Saimaan kanava on suljettu liikenteeltä tammikuun 25. päivänä. Saima kanal har stängts för trafik den 25 januari. The Saimaa Canal has been closed for traffic on 25th of January.			

RUOTSI – SVERIGE – SWEDEN			
Satama Hamn Harbour	Minimi kantavuus Minimidrätighet Minimum tonnage	Jääluokka Isklass Ice Class	Voimaantulopäivä Datum för ikraftträdande First day of validity
Karlsborg, Luleå	2000	IA	31.1.2015
Haraholmen, Skelleftehamn	2000	IA, IB	21.1.2015
Holmsund	2000	I	26.1.2015
Rundvik, Husum, Örnköldsvik	2000	II	26.1.2015
Ångermanälven (northern part)	2000	I	29.12.2014
Ångermanälven (southern part)	2000	II	26.1.2015
Köping, Västerås, Bålsta	1300 2000	I II	5.1.2015
Ångermanälven (southern part)	2000	I	8.2.2015

VENÄJÄ – RYSSLAND – RUSSIA
From 7th of February, only vessels with ice class are assisted to Primorsk.
From 13 th of January, tugs and tow boat-barges are not assisted to St.Petersburg. Vessels without ice class may navigate with icebreaker assistance only.
From 10 th of January, tugs and tow boat-barges are not assisted to Vyborg. Vessels without ice class may navigate with icebreaker assistance only. From 4th of February, only vessels with ice class are assisted to Vyborg.
From 26 th of January, tugs and tow boat-barges will not be assisted to Vysotsk. Vessels without ice class may navigate with icebreaker assistance only.

Aluksen, joka on matkalla suomalaisen tai ruotsalaiseen Merenkurkun tai Perämeren satamaan, jossa on voimassa liikennerajoitus, on 20 mpk ennen Nordvalenin majakkaa tehtävä talviliikenneohjeen mukainen ilmoitus Bothnia VTS:lle VHF-kanavalla 67.
Fartyg destinerade till finska eller svenska hamnar med trafikrestriktion i Kvarken och Bottenviken ska, 20 nautiska mil före Nordvalens fyr, rapportera enligt instruktionerna för vintersjöfarten till Bothnia VTS på VHF-kanal 67.
Vessels bound for Finnish or Swedish ports with traffic restrictions in the Quark or the Bay of Bothnia shall, 20 nautical miles before Nordvalen Lighthouse, report in accordance with the instructions for winter navigation to Bothnia VTS on VHF channel 67.

VIRO – ESTLAND – ESTONIA			
Satama Hamn Harbour	Minimi konetehto Minimi maskineffekt Minimum engine power	Jääluokka Isklass Ice Class (Lloyd's)	Voimaantulopäivä Datum för ikraftträdande First day of validity
Pärnu	1600 kW	1C	16.01.2015

PUOLA – POLEN – POLAND			
Satama Hamn Harbour	Minimi konetehto Minimi maskineffekt Minimum engine power	Jääluokka Isklass Ice Class	Voimaantulopäivä Datum för ikraftträdande First day of validity

SAKSA – TYSKLAND – GERMANY			
Satama Hamn Harbour	Minimi konetehto Minimi maskineffekt Minimum engine power	Jääluokka Isklass Ice Class	Voimaantulopäivä Datum för ikraftträdande First day of validity

LATVIA – LETTLAND – LATVIA			
Satama Hamn Harbour	Minimi konetehto Minimi maskineffekt Minimum engine power	Jääluokka Isklass Ice Class (Lloyd's)	Voimaantulopäivä Datum för ikraftträdande First day of validity

Aluksen, joka on matkalla Pohjanlahden satamaan, jossa on voimassa liikennerajoitus, on sivuuttaessaan Svenska Björnin tehtävä talviliikenneohjeen mukainen ilmoitus ICE INFO:lle VHF-kanavalla 84 tai puhelimitse +46 31 699 100.
Fartyg destinerade till hamnar med trafikrestriktion i Bottniska viken ska, vid passage av Svenska Björn, rapportera enligt instruktionerna för vintersjöfarten till ICE INFO på VHF-kanal 84 eller per telefon +46 31 699 100.
Vessels bound for Gulf of Bothnia ports in which traffic restrictions apply shall, when passing Svenska Björn, report their nationality, name, port of destination, ETA and speed to ICE INFO on VHF channel 84. This report can also be given directly by phone +46 31 699 100.