



ILMATIETEEN LAITOS
 METEOROLOGISKA INSTITUTET
 THE FINNISH METEOROLOGICAL INSTITUTE
 JÄÄKARTTA ISKARTTA ICE CHART
 N:o 88 26.2.2014
 IL Jääpalvelu ISSN 1238-3724 (print) ISSN 1796-0186 (PDF)

Yhteensijityyt, yhteensijumut tai hyvin tiheä ajaja
 Consolidated, compact or very close ice (9-10/10)
 Sammenfrosen, kompakt eller mycket tät drivs

Albatunat tai röykkiötyt jää (suhattamattomia)
 Rafted or hummocked ice (suhattamattomia)

Päällekkäin sijutun jää
 Ruffled ice (C-concentr.)
 Höpökjäten is

Tihea ajaja
 Close ice (7-8/10)
 Tät drivs

Harva ajaja
 Open ice (4-6/10)
 Sprödd drivs

Hyvin harva ajaja
 Very open ice (1-3/10)
 Mycket sprödd drivs

Jään reuna tai jään raja
 Ice edge or ice boundary
 Iskant eller isgräns

Arvioitu jään reuna tai jään raja
 Estimated ice edge or boundary
 Uppskattad iskgräns eller iskant

Veden lämpötilan taso-erokäyrä
 Water temperature isotherm, °C
 Vattentemperatur isotherm, °C

Mittattu jään paksuus
 Thickness measured in cm
 Uppmättat isjocklek i cm

Avovesi c/I/10
 Open water
 Öppet vatten

Uusi jää
 New ice
 Nys

Tasainen jää
 Level ice
 Jämn is

Kinnoja
 Fast ice
 Fastis

Sohjovot
 Windows
 Stampvall

Halkema
 Fracture
 Spricka

Rullo
 Lead
 Rik

Hauras jäät
 Rotten ice
 Rotten is

Jään kokonaiskonsentraatio (I/10)
 Total ice concentration (I/10)
 Total iskoncentration (I/10)

Ottakonsentraatio (I/10)
 Deckconcentration (I/10)
 Däckkoncentration (I/10)

Jään paksuus
 Ice thickness
 Isjocklek

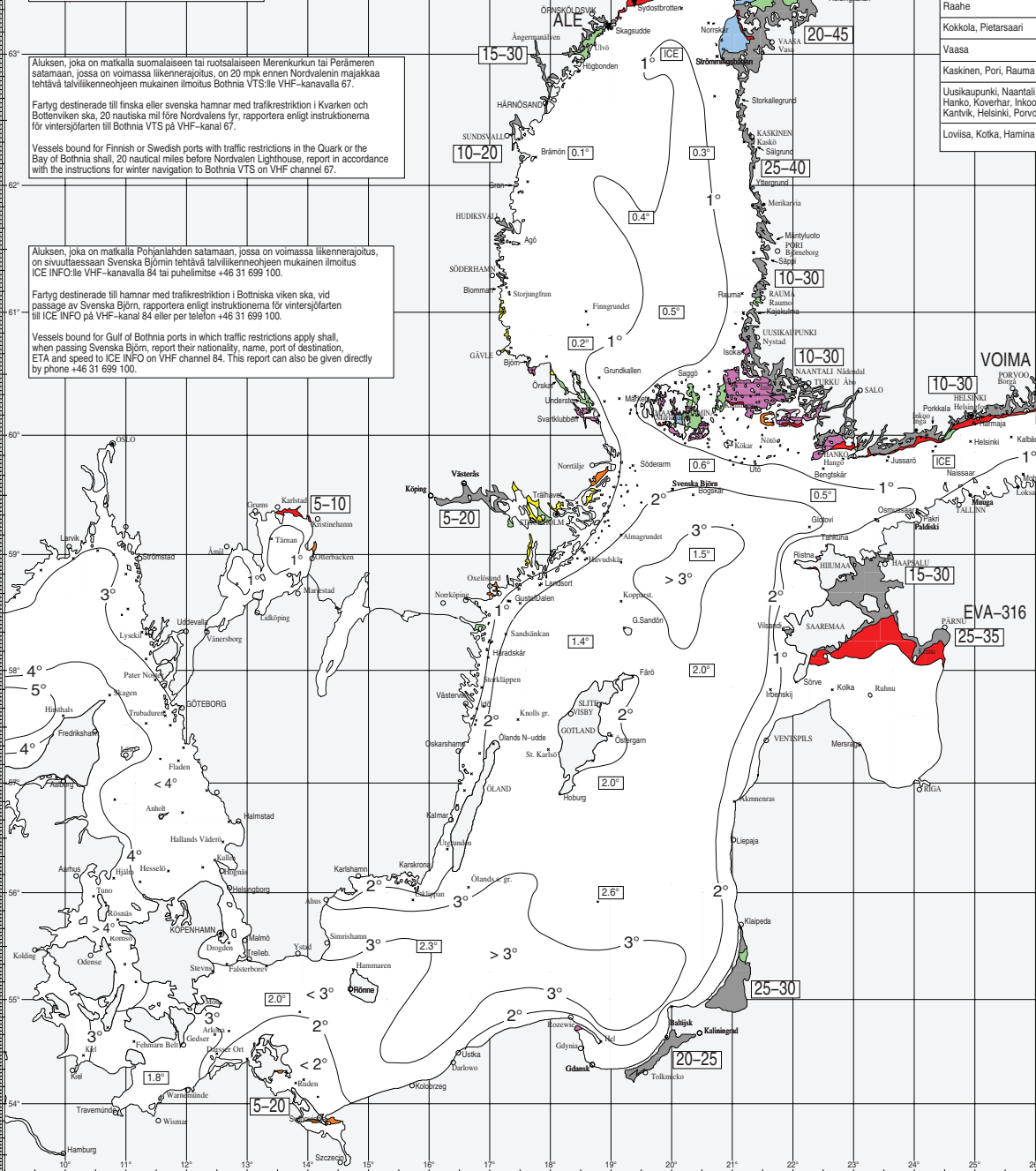
Jään muotoilautujen koko
 Form of ice/flakstorlek
 Form of ice/flakstorlek

Symbol
 0 < 3
 1 new ice
 2 < 10
 3 10-30
 4 10-15
 5 15-30
 6 30-50
 7 30-70
 8 30-50
 9 50-70
 1.70-120

Symbol
 1 new ice
 2 2-20
 3 20-100
 4 100-500
 5 500-2000
 6 2000-10000
 7 > 10000
 8 First ice
 X Not determined
 or unknown

Koordinaatoinnimenmurtaja
 Coordinating isbyrtare
 Coordinating isbyrtare

Meriveden pintalämpötilan keskiarvo
 Yritytensä medeltemperatur (1971-2000)
 Sea surface mean temperature



LIKENERAJOTUKSET TRAFIKBEGÄNSNINGAR FINLAND RESTRICTIONS TO NAVIGATION

Liikenneajaja / Harbour	Jäätluokka / Ice Class	Minimikantavuus / Minimum tonnage	Voimaantulopäivä / Datum för kraftträdande
Tornio, Kemi, Oulu	IA	4000	27.01.2014
Raahen	IA	4000	05.02.2014
Kokkola, Pietarsaari	IA, IB	2000	25.01.2014
Vaasa	IA, IB	2000	05.02.2014
Kaskinen, Pori, Rauma	I, II	2000	25.01.2014
Uusikaupunki, Naantali, Turku, Hanko, Koverhar, Inko, Kantvik, Helsinki, Porvoo	I, II	2000	03.02.2014
Loviisa, Kotka, Hamina	IA, IB, IC, II	2000 3000	05.02.2014

Aluksen, joka on matkalla suomalaisen tai ruotsalaisen Merenkurkun tai Perämeren satamaan, jossa on voimassa liikenerajoitus, on 20 mpk ennen Nordvalenin majakkaa tehtävä talviliikenneohjeen mukainen ilmoitus Bothnia VTS:lle VHF-kanavalla 67.

Fartyg destinerade till finska eller svenska hamnar med trafikrestriktion i Kvarken och Bottnensiska sk. 20 nautiska mil före Nordvalens fyr, rapportera enligt instruktionerna för vintersjöfarten till Bothnia VTS på VHF-kanal 67.

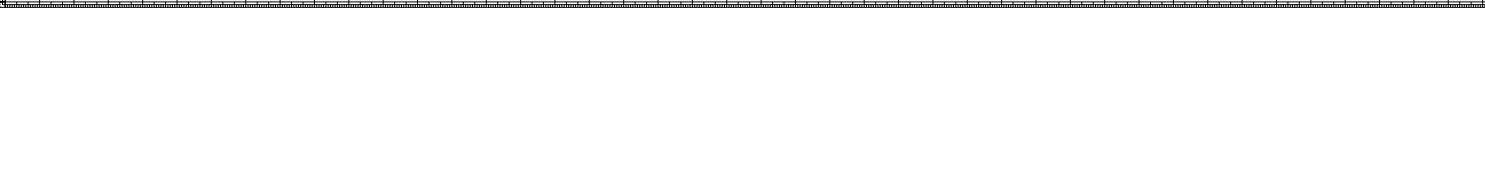
Vessels bound for Finnish or Swedish ports with traffic restrictions in the Quark or the Bay of Bothnia shall, 20 nautical miles before Nordvalen Lighthouse, report in accordance with the instructions for winter navigation to Bothnia VTS on VHF channel 67.

Aluksen, joka on matkalla Pohjanlahden satamaan, jossa on voimassa liikenerajoitus, on sivuuttuessaan Svenska Björnin tehtävä talviliikenneohjeen mukainen ilmoitus ICE INFO:lle VHF-kanavalla 84 tai puhelimitse +46 31 699 100.

Fartyg destinerade till hamnar med trafikrestriktion i Bottniska viken ska, vid passage av Svenska Björn, rapportera enligt instruktionerna för vintersjöfarten till ICE INFO på VHF-kanal 84 eller per telefon +46 31 699 100.

Vessels bound for Gulf of Bothnia ports in which traffic restrictions apply shall, when passing Svenska Björn, report their nationality, name, port of destination, ETA and speed to ICE INFO on VHF channel 84. This report can also be given directly by phone +46 31 699 100.

Saimaan kanava on suljettu liikenteeltä.
 Saima kanal är stängd för trafik.
 The Saimaa Canal is closed for traffic.



LIKENNERAJOKSET – TRAFIKRESTRIKTIONER – RESTRICTIONS TO NAVIGATION

SUOMI – FINLAND – FINLAND			
Satama Hamn Harbour	Jääluokka Isklass Ice Class	Minimi kantavuus Minimidräktighet Minimum tonnage	Voimaantulopäivä Datum för ikraftträdande First day of validity
Tornio, Kemi, Oulu	IA	4000	27.1.2014
Raahe	IA	4000	5.2.2014
Kokkola, Pietarsaari	IA, IB	2000	25.1.2014
Vaasa	IA, IB	2000	5.2.2014
Kaskinen, Pori, Rauma	I, II	2000	25.1.2014
Uusikaupunki, Naantali, Turku, Hanko, Koverhar, Inkoo, Kantvik, Helsinki, Porvoo	I, II	2000	3.2.2014
Loviisa, Kotka, Hamina	IC, II	3000	5.2.2014

RUOTSI – SVERIGE – SWEDEN			
Satama Hamn Harbour	Minimi kantavuus Minimidräktighet Minimum tonnage	Jääluokka Isklass Ice Class	Voimaantulopäivä Datum för ikraftträdande First day of validity
Karlsborg	4000	IA	2.2.2014
Luleå, Hara Holmen, Skelleftehamn	2000	IA	26.1.2014
Holmsund	2000	IB	26.1.2014
Rundvik, Husum, Örnsköldsvik, Ångermanälven	2000	II	26.1.2014
Härnösand – Skutskär	-	-	25.2.2014
Lake Mälaren	1300 2000	IC II	14.2.2014
Lake Vänern och Göta älv	-	-	25.2.2014

VIRO – ESTLAND – ESTONIA			
Satama Hamn Harbour	Minimi konetehto Minimi maskineffekt Minimum engine power	Jääluokka Isklass Ice Class (Lloyd's)	Voimaantulopäivä Datum för ikraftträdande First day of validity
Pärnu	1600 kW	IC	28.1.2014

LATVIA – LETTLAND – LATVIA			
Satama Hamn Harbour	Minimi konetehto Minimi maskineffekt Minimum engine power	Jääluokka Isklass Ice Class (Lloyd's)	Voimaantulopäivä Datum för ikraftträdande First day of validity

Aluksen, joka on matkalla suomalaisen tai ruotsalaisen Merenkurkun tai Perämeren satamaan, jossa on voimassa liikennerajoitus, on 20 mpk ennen Nordvalenin majakkaa tehtävä talviliikenneohjeen mukainen ilmoitus Bothnia VTS:lle VHF-kanavalla 67.

Fartyg destinationerade till finska eller svenska hamnar med trafikrestriktion i Kvarken och Bottenviken ska, 20 nautiska mil före Nordvalens fyr, rapportera enligt instruktionerna för vintersjöfarten till Bothnia VTS på VHF-kanal 67.

Vessels bound for Finnish or Swedish ports with traffic restrictions in the Quark or the Bay of Bothnia shall, 20 nautical miles before Nordvalen Lighthouse, report in accordance with the instructions for winter navigation to Bothnia VTS on VHF channel 67.

VENÄJÄ – RYSSLAND – RUSSIA			
The point of convoy formation is 60° 10.53'N 27° 46.51'E (buoy Nr. 4)			
From 25 th of February, only vessels with ice class Ice 1 (II) may navigate to Vyborg .			
From 25 th of February, only vessels with ice class Ice 1 (II) may navigate to Vysotsk .			
From 5 th of February, only vessels with ice class Ice 2 (IC) may navigate to Primorsk .			
From 31 st of January, tow boat-barges will not be assisted to St. Petersburg ; vessels without ice class may navigate with icebreaker assistance only.			
From 29 th of January, vessels without ice class may navigate to Ust-Luga with icebreaker assistance only.			

PUOLA – POLEN – POLAND			
Satama Hamn Harbour	Minimi konetehto Minimi maskineffekt Minimum engine power	Jääluokka Isklass Ice Class	Voimaantulopäivä Datum för ikraftträdande First day of validity
Świnoujście - Szczecin	-	-	18.2.2014

SAKSA – TYSKLAND – GERMANY			
Satama Hamn Harbour	Minimi konetehto Minimi maskineffekt Minimum engine power	Jääluokka Isklass Ice Class	Voimaantulopäivä Datum för ikraftträdande First day of validity
Stralsund, Wolgast and ports in the Greifswalder Bodden and Kleines Haff	-	-	11.2.2014
Northern approach to Stralsund, inner Bodeen water of Rügen, southern Peenestrom and Kleines Haff	-	-	11.2.2014

Aluksen, joka on matkalla Pohjanlahden satamaan, jossa on voimassa liikennerajoitus, on sivuuttaessaan Svenska Björnin tehtävä talviliikenneohjeen mukainen ilmoitus ICE INFO:lle VHF-kanavalla 84 tai puhelimitse +46 31 699 100.

Fartyg destinationerade till hamnar med trafikrestriktion i Bottniska viken ska, vid passage av Svenska Björn, rapportera enligt instruktionerna för vintersjöfarten till ICE INFO på VHF-kanal 84 eller per telefon +46 31 699 100.

Vessels bound for Gulf of Bothnia ports in which traffic restrictions apply shall, when passing Svenska Björn, report their nationality, name, port of destination, ETA and speed to ICE INFO on VHF channel 84. This report can also be given directly by phone +46 31 699 100.