



ILMATIETEEN LAITOS
 METEOROLOGISKA INSTITUTET
 THE FINNISH METEOROLOGICAL INSTITUTE
 JÄÄKARTTA ISKARTTA ICE CHART
 N:o 69 7.2.2014
 IL Jääpalvelu ISSN 1238-3724 (print) ISSN 1796-0186 (PDF)

Meriveden pintalämpötilän keskiarvo
 Ylläolevan medeltemperatur (1971-2000)
 Sea surface mean temperature

C = Jään kokonaiskonsentraatio (I/10)
 Total ice concentration (I/10)
S symbol cm
F symbol Ø m

CaChCc = Otautuskonsentraatio (I/10)
 Dolkoncentration (I/10)
SaShSc = Jään paksuus
 Stage of development
FaFbFc = Jään muotoilautojen koko
 Form of ice/flakstørlek

C CaChCc
S SaShSc
F FaFbFc

1 new ice 0 < 2
 2 < 10 2 2-20
 3 10-30 3 20-100
 4 40-15 4 100-500
 5 15-30 5 500-2000
 6 30-200 6 2000-10000
 7 30-70 7 > 10000
 8 30-50 8 Fast ice
 9 50-70 9 Not determined
 1.70-120 10 Unknown

(a) grönsta isen (a) thickest ice (a)
 (b) näisgrönsta isen (b) second thickest ice (b)
 (c) tredje grönsta isen (c) third thickest ice (c)

Koordinaattonäppämerkit
 Koordinerande isbjörnar
 Coordinating icebreakers

- Yhenteisajajäät, yhtenäisajajäät tai hyvin tiheät ajajäät
 Consolidated, compact or very close ice (9-10/10)
 Sammenfrosen, kompakt eller meget tæt drivis
- Alkautunut tai ryykkäytynyt jää (f-sihtatunmia/mk)
 Ridged or hummocked ice (f=number of ridges/hummocks)
 Valjar och spröddis (f=svihtatunmia/m)
- Päällekkäin ajantunut jää
 Ruffled ice (f=concentr.)
 Höjknästen is
- Tiheä ajajäät
 Close ice (7-8/10)
 Tæt drivis
- Harva ajajäät
 Open sea (4-6/10)
 Spridd drivis
- Hyvin harva ajajäät
 Very open ice (1-3/10)
 Mycket spridd drivis
- Jään reuna tai jään raja
 Ice edge or ice boundary
 Iskant eller isgrän
- Arvioitu jään reuna tai jään raja
 Estimated ice edge or boundary
 Uppskattad isgrän eller iskant
- Veden lämpötilan taso-arvoikäyrä
 Watertemperatur isotherm, °C
 Vattentemperatur isotherm, °C
- Minäntä jään paksuus
 Thickness measured in cm
 Uppmättat isjocklek i cm
- Avoista jäätä
 Open water
 Öppet vatten
- Uusi jää
 New ice
 Nysis
- Tasainen jää
 Level ice
 Jämn is
- Kinostaja
 Fast ice
 Fastis
- Suhoyoyö
 Windrow
 Stenpwall
- Halkama
 Fracture
 Spricka
- Ratko
 Lead
 Rik
- Ratteen jää
 Rotten ice

Aluksen, joka on matkalla suomalaisen tai ruotsalaisen Merenkurkun tai Perämeren satamaan, jossa on voimassa liikennerajoitus, on 20 mpk ennen Nordvalenin majakkaa tehtävä talviliikenneohjeen mukainen ilmoitus Bothnia VTS:lle VHF-kanavalla 67.

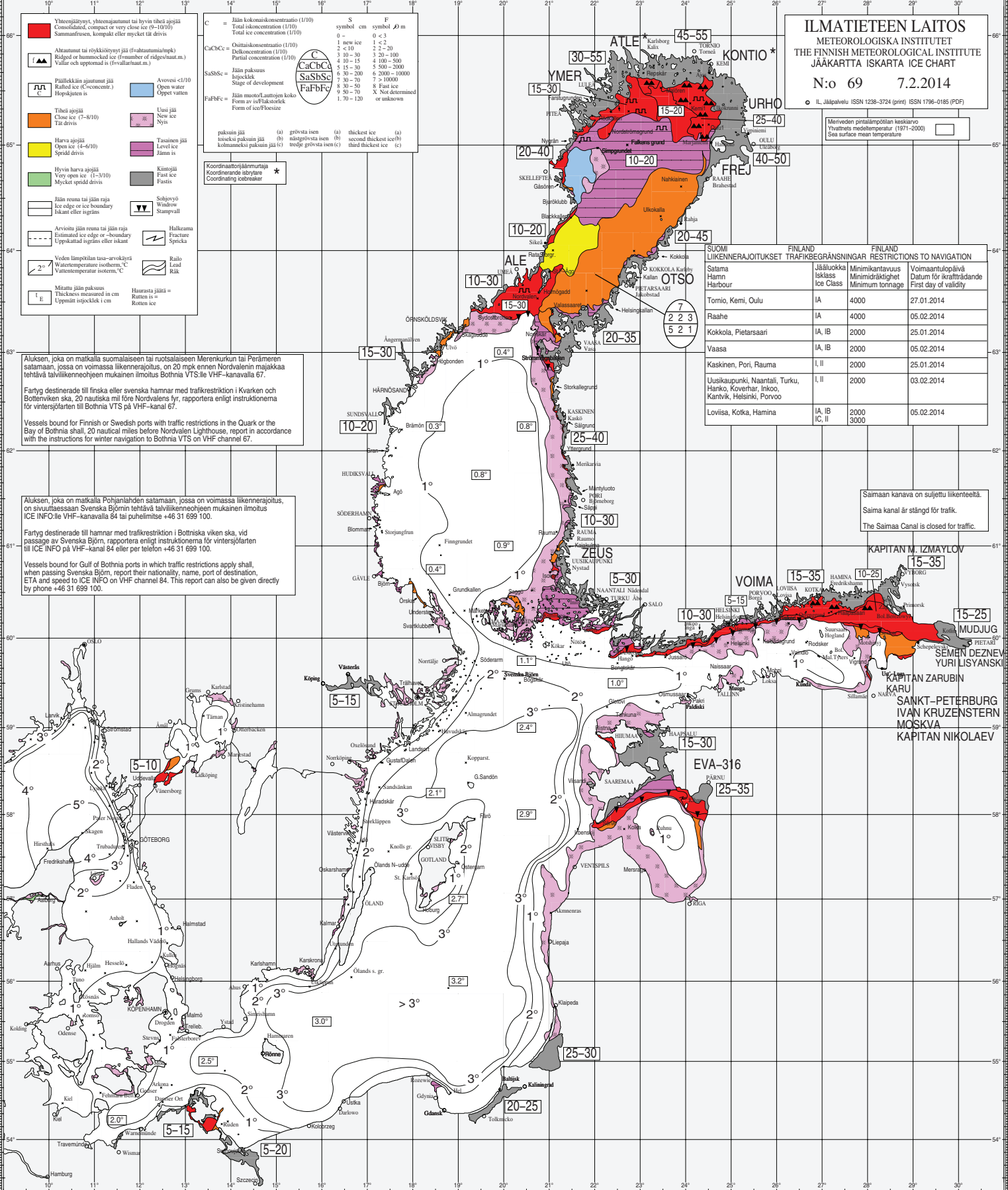
Fartyg destinerade till finska eller svenska hamnar med trafikrestriktion i Kvarnen och Bottervikens skä, 20 nautiska mil före Nordvalens fyr, rapportera enligt instruktionerna för vintersjöfarten till Bothnia VTS på VHF-kanal 67.

Vessels bound for Finnish or Swedish ports with traffic restrictions in the Quark or the Bay of Bothnia shall, 20 nautical miles before Nordvalen Lighthouse, report in accordance with the instructions for winter navigation to Bothnia VTS on VHF channel 67.

Aluksen, joka on matkalla Pohjanlahden satamaan, jossa on voimassa liikennerajoitus, on sivuittaessaan Svenska Björnin tehtävä talviliikenneohjeen mukainen ilmoitus ICE INFO:lle VHF-kanavalla 84 tai puhelimitse +46 31 699 100.

Fartyg destinerade till hamnar med trafikrestriktion i Bottniska viken ska, vid passage av Svenska Björn, rapportera enligt instruktionerna för vintersjöfarten till ICE INFO på VHF-kanal 84 eller per telefon +46 31 699 100.

Vessels bound for Gulf of Bothnia ports in which traffic restrictions apply shall, when passing Svenska Björn, report their nationality, name, port of destination, ETA and speed to ICE INFO on VHF channel 84. This report can also be given directly by phone +46 31 699 100.



FINLAND LIKENNERAJOTUKSET TRAFIKBEGÄNSNINGAR FINLAND RESTRICTIONS TO NAVIGATION

Salama Hamn Harbour	Jääluokka Isklass Ice Class	Minimikantavuus Minimidräkthet Minimum tonnage	Voimaantulopäivä Datum för ikraftträdande First day of validity
Tornio, Kemi, Oulu	IA	4000	27.01.2014
Raahen	IA	4000	05.02.2014
Kokkola, Pietarsaari	IA, IB	2000	25.01.2014
Vaasa	IA, IB	2000	05.02.2014
Kaskinen, Pori, Rauma	I, II	2000	25.01.2014
Uusikaupunki, Naantali, Turku, Hanko, Koverhar, Inkoo, Kantvik, Helsinki, Porvoo	I, II	2000	03.02.2014
Loviisa, Kotka, Hamina	IA, IB IC, II	2000 3000	05.02.2014

Saimaan kanava on suljettu liikenteeltä.
 Saima kanal är stängd för trafik.
 The Saimaa Canal is closed for traffic.

KAPITAN M. IZMAYLOV
 YHRIG
 VOIMA
 HELSINKI
 SAAREMAA
 HILMAA
 SAAREMAA
 VENSPILS
 KAPITAN ZARUBIN
 KAPITAN NIKOLAEV
 SANKT-PETERBURG
 IVAN KRUIZENSTERN
 MOSKVA
 KAPITAN DEZNEV
 YURI LISYANSKI
 MUDJUG
 SEMEN DEZNEV
 YURI LISYANSKI

LIKENNERAJOKSET – TRAFIKRESTRIKTIONER – RESTRICTIONS TO NAVIGATION

SUOMI – FINLAND – FINLAND			
Satama Hamn Harbour	Jääluokka Isklass Ice Class	Minimi kantavuus Minimidrättighet Minimum tonnage	Voimaantulopäivä Datum för ikraftträdande First day of validity
Tornio, Kemi, Oulu	IA	4000	27.1.2014
Raahe	IA	4000	5.2.2014
Kokkola, Pietarsaari	IA, IB	2000	25.1.2014
Vaasa	IA, IB	2000	5.2.2014
Kaskinen, Pori, Rauma	I, II	2000	25.1.2014
Uusikaupunki, Naantali, Turku, Hanko, Koverhar, Inkoo, Kantvik, Helsinki, Porvoo	I, II	2000	3.2.2014
Loviisa, Kotka, Hamina	IC, II	3000	5.2.2014

RUOTSI – SVERIGE – SWEDEN			
Satama Hamn Harbour	Minimi kantavuus Minimidrättighet Minimum tonnage	Jääluokka Isklass Ice Class	Voimaantulopäivä Datum för ikraftträdande First day of validity
Karlsborg	4000	IA	2.2.2014
Luleå, Haraholmen, Skelleftehamn	2000	IA	26.1.2014
Holmsund	2000	IB	26.1.2014
Rundvik, Husum, Örnköldsvik, Ångermanälven	2000	II	26.1.2014
Lake Mälaren	2000	IC	2.2.2014
Härnösand – Skutskär	2000	II	2.2.2014
Lake Vänern och Göta älv	1300 2000	IC II	2.2.2014

VIRO – ESTLAND – ESTONIA			
Satama Hamn Harbour	Minimi konetehto Minimi maskineffekt Minimum engine power	Jääluokka Isklass Ice Class (Lloyd's)	Voimaantulopäivä Datum för ikraftträdande First day of validity
Pärnu	1600 kW	IC	28.1.2014

LATVIA – LETTLAND – LATVIA			
Satama Hamn Harbour	Minimi konetehto Minimi maskineffekt Minimum engine power	Jääluokka Isklass Ice Class (Lloyd's)	Voimaantulopäivä Datum för ikraftträdande First day of validity

Aluksen, joka on matkalla suomalaisen tai ruotsalaisen Merenkurkun tai Perämeren satamaan, jossa on voimassa liikennerajoitus, on 20 mpk ennen Nordvalenin majakkaa tehtävä talviliikenneohjeen mukainen ilmoitus Bothnia VTS:lle VHF-kanavalla 67.

Fartyg destinerade till finska eller svenska hamnar med trafikrestriktion i Kvarken och Bottenviken ska, 20 nautiska mil före Nordvalens fyr, rapportera enligt instruktionerna för vintersjöfarten till Bothnia VTS på VHF-kanal 67.

Vessels bound for Finnish or Swedish ports with traffic restrictions in the Quark or the Bay of Bothnia shall, 20 nautical miles before Nordvalen Lighthouse, report in accordance with the instructions for winter navigation to Bothnia VTS on VHF channel 67.

VENÄJÄ – RYSSLAND – RUSSIA			
The point of convoy formation is 60° 10.53'N 27° 46.51'E (buoy Nr. 4)			
From 20 th of January: tow boat-barges will not be assisted to Vyborg ; vessels without ice class may navigate with icebreaker assistance only.			
From 28 th of January, tow boat-barges will not be assisted to Vysotsk ; vessels without ice class may navigate with icebreaker assistance only.			
From 5 th of February, vessels without ice class may not navigate to Primorsk .			
From 31 st of January, tow boat-barges will not be assisted to St. Petersburg ; vessels without ice class may navigate with icebreaker assistance only.			
From 29 th of January, vessels without ice class may navigate to Ust-Luga with icebreaker assistance only.			
From 10th of February, only vessels with ice class Ice 2 (IC) may navigate to Primorsk.			
From 12th of February, vessels without ice class may not navigate to Vysotsk. Vessels with ice class Ice 1(II) may navigate with icebreaker assistance only.			

PUOLA – POLEN – POLAND			
Satama Hamn Harbour	Minimi konetehto Minimi maskineffekt Minimum engine power	Jääluokka Isklass Ice Class	Voimaantulopäivä Datum för ikraftträdande First day of validity
winouj cie - Szczecin	1700 kW	PRS-L4 (II)	27.1.2014

SAKSA – TYSKLAND – GERMANY			
Satama Hamn Harbour	Minimi konetehto Minimi maskineffekt Minimum engine power	Jääluokka Isklass Ice Class	Voimaantulopäivä Datum för ikraftträdande First day of validity
Stralsund, Wolgast and ports in the Greifswalder Bodden and Kleines Haff	1000 kW	E1 (IC)	28.1.2014

Aluksen, joka on matkalla Pohjanlahden satamaan, jossa on voimassa liikennerajoitus, on sivuuttaessaan Svenska Björnin tehtävä talviliikenneohjeen mukainen ilmoitus ICE INFO:lle VHF-kanavalla 84 tai puhelimitse +46 31 699 100.

Fartyg destinerade till hamnar med trafikrestriktion i Bottniska viken ska, vid passage av Svenska Björn, rapportera enligt instruktionerna för vintersjöfarten till ICE INFO på VHF-kanal 84 eller per telefon +46 31 699 100.

Vessels bound for Gulf of Bothnia ports in which traffic restrictions apply shall, when passing Svenska Björn, report their nationality, name, port of destination, ETA and speed to ICE INFO on VHF channel 84. This report can also be given directly by phone +46 31 699 100.